

1 다음 중 계산이 잘못된 것은 어느 것인가? ()

- ① $15 \times 4 \div 4 = 15$ ② $32 \div (4 \times 2) = 4$
 ③ $27 \div 3 \times 9 = 1$ ④ $12 \times (8 \div 4) = 24$
 ⑤ $7 \times 10 \div 2 = 35$

2 다음 중 계산 순서가 잘못된 것은 어느 것인가? ()

- ① $\triangle \times \square \times \bigcirc$ ② $\triangle \div \square \times \bigcirc$ ③ $\triangle \div (\square \times \bigcirc)$
 ④ $(\triangle \times \square) \div \bigcirc$ ⑤ $\triangle \times (\square \div \bigcirc)$

3 다음 중 계산 순서가 바르지 않은 것은? ()

- ① $158 - 26 + 64$ ② $482 - (79 - 45)$ ③ $72 \div 12 \div 3$
 ④ $27 \div 3 \times 3$ ⑤ $165 \div (5 \times 3)$

4 다음 식에서 가장 먼저 해야 할 계산은 어느 것인가?
 ()

$$26 \times (8 \div 4) \times 2$$

- ① 26×8 ② $8 \div 4$ ③ 26×4
 ④ 4×2 ⑤ 8×2

5 다음을 계산하여라.

- (1) $27 \div 9 \times 12$ (2) $24 \times 2 \div 3$
 (3) $51 \div 17 \times 5$ (4) $32 \times 8 \div 16$

6 다음을 [보기]와 같이 계산하여 □ 안에 알맞은 수를 넣어라.

[보기] $48 \times 5 \div 80 = \square$
 \downarrow
 240
 \downarrow
 3

- (1) $132 \div 4 \times 12 = \square$ (2) $80 \div (48 \div 3) = \square$

7 다음을 계산하여라.

- (1) $45 \div (3 \times 3)$ (2) $84 \times (63 \div 3)$
 (3) $(216 \div 12) \times 6$ (4) $128 \div (24 \div 6)$

8 다음 두 식을 계산하면 결과가 같은가?

$$64 \div 8 \times 2 \qquad 64 \div (8 \times 2)$$

9 다음을 계산하여라.

(1) $45 \div 5 \times 7$ (2) $25 \times 3 \div 15 \times 9$ (3) $84 \div (21 \div 3)$

10 다음 안에 알맞은 수를 넣어라.

(1) $72 \times 5 \div 8 = \square \div 8 = \square$
① 72×5
② $\square \div 8$

(2) $84 \div (3 \times 7) = 84 \div \square = \square$
① 3×7
② $84 \div \square$

11 다음 두 식을 계산하여 그 답이 같으면 ○, 다르면 ×로 답하여라.

$36 \div 6 \times 3$, $36 \div (6 \times 3)$

12 안에 알맞은 수를 써 넣어라.

$48 \div 4 \times 6 = \square \times \square = \square$
① $48 \div 4$
② $\square \times 6$
③ \square

13 다음을 계산하여라.

(1) $270 \div (3 \times 3)$ (2) $16 \times (64 \div 8)$
(3) $96 \div (4 \times 6)$ (4) $196 \times (24 \div 6)$

14 다음을 계산하여라.

(1) $720 \div 24 \times 15$ (2) $450 \div (15 \times 4 \div 10)$

15 식을 계산하여 안에 >, <로 나타내어라.

(1) $84 \div 4 \times 12$ $36 \times 2 \div 9$
(2) $42 \div 6 \times 5$ $39 \times 7 \div 3$

16 다음을 계산하여라.

(1) $72 \div 4 \times 11$ (2) $42 \times 3 \div 7$
(3) $63 \div 7 \times 12$ (4) $54 \times 3 \div 9 \times 8$

24 다음을 계산하여라.

(1) $24 \div (12 \times 2)$

(2) $12 \times (14 \div 7)$

(3) $16 \times (81 \div 9)$

25 다음을 계산하여라.

(1) $48 \times 5 \div 4$

(2) $72 \div 9 \times 7$

26 안에 알맞은 수를 써 넣어라.

$$84 \div 6 \times 5 = \square \times 5 = \square$$

27 같은 것끼리 줄로 이어라.

- | | | |
|------------------------|---|------|
| $64 \div 8 \times 5$ | • | • 48 |
| $(56 \div 7) \times 4$ | • | • 40 |
| $4 \times (24 \div 2)$ | • | • 32 |

28 다음 안에 알맞은 수를 써라.

(1) $11 \times 10 \div 5 = \square \div \square = \square$

(2) $56 \div 8 \times 9 = \square \times \square = \square$

(3) $57 \div 3 \times 2 = \square$ (4) $2 \times 64 \div 4 = \square$

29 안에 알맞은 수를 써 넣어라.

(1) $51 \div 3 \times 8 \div 4 = \square \times 8 \div 4$
 $= \square \div 4$
 $= \square$

(2) $72 \div 6 \times 3 \times 11 = \square \times 3 \times 11$
 $= \square \times 11$
 $= \square$

30 보기와 같이 안에 알맞은 수를 써 넣어라.

보기 $10 \times 6 \div 5 = \square \div \square = \square$

(1) $24 \div 2 \times 10 = \square \times \square = \square$ (2) $12 \times 4 \div 6 = \square \div \square = \square$

31 안에 알맞은 수를 써라.

(1) $90 \div 15 \times 3 = \square \times 3 = \square$

(2) $15 \times (35 \div 7) = 15 \times \square = \square$

32 다음을 계산하여라.

(1) $40 \div 5 \times 2$

(2) $7 \times 9 \div 3$

(3) $8 \times 15 \div 6$

(4) $35 \div 7 \times 8$

33 다음을 보기와 같이 계산하여라.

보기 $32 \div (2 \times 4) = 32 \div 8 = 4$

$48 \div (3 \times 2)$

34 다음을 보기와 같이 계산하여라.

보기 $27 \div 9 \times 4 = 3 \times 4 = 12$

$36 \div 4 \times 7$

35 다음 순서대로 계산하여 안에 알맞은 수를 써 넣어라.

$13 \times (24 \div 6) = 13 \times \square = \square$

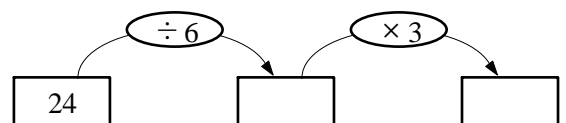
$6 \overline{)24} \begin{array}{r} \square \\ \underline{24} \\ 0 \end{array} \rightarrow \begin{array}{r} 13 \\ \times \square \\ \hline \square \end{array}$

36 안에 알맞은 수를 써 넣어라.

(1) $30 \div 5 \times 9 = \square$

(2) $40 \div (4 \times 5) = \square$

37 빈 곳에 알맞은 수를 써 넣어라.



38 다음을 계산하여라.

- (1) $15 \times (120 \div 8)$ (2) $4 \times (108 \div 9)$
 (3) $42 \div (7 \times 3)$ (4) $54 \div (18 \div 3)$

39 다음을 계산하여라.

- (1) $60 \div 2 \div 5$ (2) $42 \times 6 \div 21$
 (3) $24 \times (18 \div 3)$ (4) $72 \div (8 \times 3)$

40 안에 알맞은 수를 써 넣어라.

(1) $12 \div 4 \times 8 = \square \times 8 = \square$

(2) $180 \div (9 \times 2) = 180 \div \square = \square$

41 다음을 계산하여라.

- (1) $27 \times 3 \div 9$ (2) $15 \times 6 \div 5$
 (3) $72 \div 3 \times 15$ (4) $119 \div 7 \times 4$

42 두 식의 답을 비교하여 >, <로 나타내어라.

- (1) $72 \div 3 - 15$ $8 \times (12 \div 6)$
 (2) $24 \div 3 + 7$ $100 \div (16 \div 4)$

43 두 식의 답을 비교하여 >, <로 나타내어라.

- (1) $24 \div 2 \times 3$ $8 \times 3 \div 4$
 (2) $18 \times (45 \div 9)$ $36 \times (27 \div 9)$

44 안에 알맞은 수를 써 넣어라.

(1) $25 \div 5 \times 7 = \square \times 7$ (2) $12 \times 10 \div 6 = \square \div 6$

45 안에 알맞은 수를 써 넣어라.

(1) $56 \div 7 \times 5 = \square \times 5$ (2) $12 \times 3 \div 4 = \square \div 4$

46 다음을 계산하여라.

(1) $135 \div 5 \div 3$

(2) $60 \div (3 \times 4)$

47 다음을 계산하여라.

(1) $81 \div (9 \times 3)$

(2) $81 \div 9 \times 3$

(3) $125 \times (16 \div 8)$

48 다음을 계산하여라.

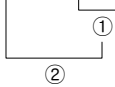
(1) $42 \times 7 \div 6$

(2) $81 \div 3 \times 9$

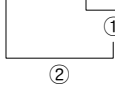
(3) $54 \times 2 \div 6$

49 안에 알맞은 수를 써 넣어라.

(1) $48 \div (4 \times 2) = \square \div \square = \square$



(2) $96 \times (16 \div 4) = \square \times \square = \square$

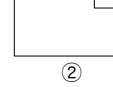


50 안에 알맞은 수를 써 넣어라.

(1) $72 \div (6 \times 2) = 72 \div \square = \square$



(2) $15 \times (24 \div 12) = 15 \times \square = \square$



51 다음을 계산하여라.

(1) $24 \div 6 \times 8$

(2) $49 \div 7 \times 4$

(3) $15 \times 8 \div 24$

(4) $14 \times 2 \div 4$

(5) $30 \div 6 \times 4 \times 3$

(6) $12 \times 5 \div 3 \times 2$

52 다음을 계산하여라.

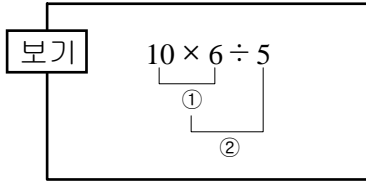
(1) $900 \div (5 \times 5)$

(2) $620 \div 5 \times 3$

(3) $16 \times (8 \div 2) \times 15$

(4) $450 \div 15 \times 4 \div 15$

53 보기와 같이 계산 순서를 나타내어라.



(1) $48 \times 6 \div 12$ (2) $15 \times (49 \div 7)$

(3) $78 \div 3 \times 4$

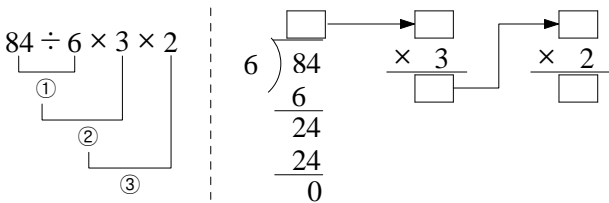
54 안에 알맞은 수를 써라.

(1) $252 \div 2 \div 3 = \square \div 3 = \square$

(2) $360 \div (6 \times 12) = 360 \div \square = \square$

(3) $42 \times (75 \div 25) = 42 \times \square = \square$

55 안에 알맞은 수를 써 넣어라.



56 안에 알맞은 말을 넣어라.

()가 없고 덧셈, 뺄셈, 곱셈, 나눗셈이 섞여 있는 식의 계산은 이나 을 먼저 계산한다.

57 다음을 계산하여라.

(1) $81 \div 9 \times 12$ (2) $48 \times (36 \div 6)$

58 안에 알맞은 수를 써 넣어라.

(1) $24 \times 3 \div 8 = \square \div \square = \square$

(2) $8 \times (63 \div 9) = \square \times \square = \square$

59 식의 값을 비교하여 안에 >, < 또는 =로 나타내어라.

(1) $27 \times 4 \div 3$ $48 \div 4 \times 3$

(2) $46 \times (72 \div 8)$ $108 \div (24 \div 12)$

60 다음을 계산하여라.

- (1) $54 \div (3 \times 3)$ (2) $105 \div (5 \times 7)$
 (3) $15 \times (26 \div 2)$ (4) $12 \div (15 \div 5)$
 (5) $36 \div (4 \times 3)$ (6) $19 \times (24 \div 8)$

61 다음을 계산하여라.

- (1) $27 \div 9 \times 25$ (2) $36 \div 6 \times 5$
 (3) $51 \times 32 \div 17$ (4) $48 \times 6 \div 12$
 (5) $84 \times (14 \div 7)$ (6) $45 \div (5 \times 3)$
 (7) $126 \div (12 \div 4)$ (8) $76 \div (8 \div 2)$

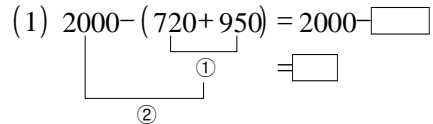
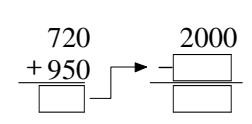
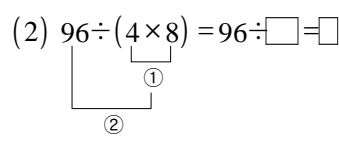
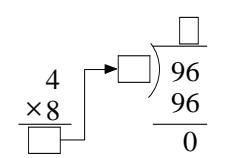
62 다음을 계산하여라.

- (1) $300 - (120 + 80)$ (2) $24 \div (6 \times 2)$

63 안에 알맞은 수를 써 넣어라.

- (1) $67 - (15 + 28)$ (2) $24 \div 8 \times 4$
- 
- 

64 안에 알맞은 수를 써 넣어라.

- (1) $2000 - (720 + 950) = 2000 - \square = \square$
- 
- 
- (2) $96 \div (4 \times 8) = 96 \div \square = \square$
- 
- 

65 다음을 계산하여라.

- (1) $34 + 28 - 17$ (2) $72 \div (6 \times 4)$

66 안에 알맞은 수를 써 넣어라.

- (1) $82 - 54 + 35 = \square + 35 = \square$
 (2) $15 \times (48 \div 6) = 15 \times \square = \square$

67 다음을 계산하여라.

- (1) $53 - (17 + 26) + 45$ (2) $7 \times (42 \div 3) \div 2$
 (3) $16 - (12 + 3) + 7$ (4) $5 \times 9 \div (15 \div 3) \times 4$

68 □ 안에 알맞은 수를 써 넣어라.

$$(1) 15 - (3 + 2) + 4 = \square - \square + \square$$

$$= \square + \square$$

$$= \square$$

$$(2) 7 \times 4 \div (35 \div 5) \times 6 = \square \div \square \times 6$$

$$= \square \times 6$$

$$= \square$$

69 □ 안에 알맞은 수를 써 넣어라.

$$(1) 16 - 4 + 7 = \square + \square$$

$$= \square$$

$$(2) 24 \div 4 \times 8 = \square \times \square$$

$$= \square$$

70 다음을 계산하여라.

(1) $76 + 48 - 50$

(2) $150 - (40 + 90)$

(3) $75 \div 5 \times 4$

(4) $19 \times (8 \div 2)$

71 □ 안에 알맞은 수를 써 넣어라.

$$(1) 28 \times 6 \div 8 = \square \div 8 = \square$$

$$\begin{array}{r} 28 \\ \times 6 \\ \hline \end{array} \begin{array}{r} 8 \overline{) 168} \\ \underline{48} \\ 208 \\ \underline{208} \\ 0 \end{array}$$

$$(2) 24 \div (2 \times 3) = 24 \div \square = \square$$

$$\begin{array}{r} 2 \\ \times 3 \\ \hline \end{array} \begin{array}{r} \square \overline{) 24} \\ \underline{24} \\ 0 \end{array}$$